

INFRAROT WÄRMEKABINEN

ENTSPANNENDE TIEFENWÄRME FÜR KÖRPER UND GEIST

**MEINE
HEIMSAUNA**

EINFACH SCHWITZEND.



**JETZT NEUE
AUSSTELLUNG
IN HERNE**

Ihre Zufriedenheit liegt uns am Herzen

Unsere zertifizierten Infrarot-Wärmekabinen sollen helfen, durch gesundheitsförderndes Verhalten das individuelle Wohlbefinden zu steigern. Die neu entwickelte hochwertige Infrarot-Wärmekabinenserie überzeugt vor allem durch ihre technischen Eigenschaften und das perfekte Zusammenspiel zwischen Funktionalität und Design.

Wir übernehmen Verantwortung gegenüber der Umwelt und versuchen, durch die besonders effizient arbeitende Steuerung unnötigen Energieverbrauch zu vermeiden.

Aus diesem Grund finden Sie bei uns moderne Wärmekabinen in verschiedenen Größen. Unsere langjährige Erfahrung garantiert dem Kunden beste Ergebnisse getreu dem Motto:

Langlebige Qualität, Innovation und dem Kunden immer mehr bieten als dieser erwartet!

IHR PLUS

Unsere Kabinen sind zertifiziert!



Regelmäßige
Produktions-
Überwachung
Sicherheit
Dauert geprüft
www.tuv.com
ID 1419030812



Energieeffiziente Drei-Zonen-Steuerung

Unsere neu entwickelte energieeffiziente Drei-Zonen Steuerung ist speziell für die Regelung für Wärmekabinen geeignet. Alle Arten von Infrarotstrahlern können somit problemlos und sehr komfortabel geregelt und geschaltet werden. Durch verschiedene Regelzonen kann die Leistung und Intensität der einzelnen Heizelemente den unterschiedlichen Bedürfnissen der Nutzer individuell angepasst werden.

Als weiterer Vorteil der Steuerung ist hervorzuheben, dass auch einzelne Zonen komplett ausgeschaltet werden können. Dies kann dem Anwender sehr entgegenkommen, wenn eine Mehrpersonenkabine von nur einer Person benutzt wird. Hierdurch ist eine große Energieeinsparung möglich. Die Bedienung erfolgt durch Berührung der entsprechenden Schaltfläche des Bedienteils.



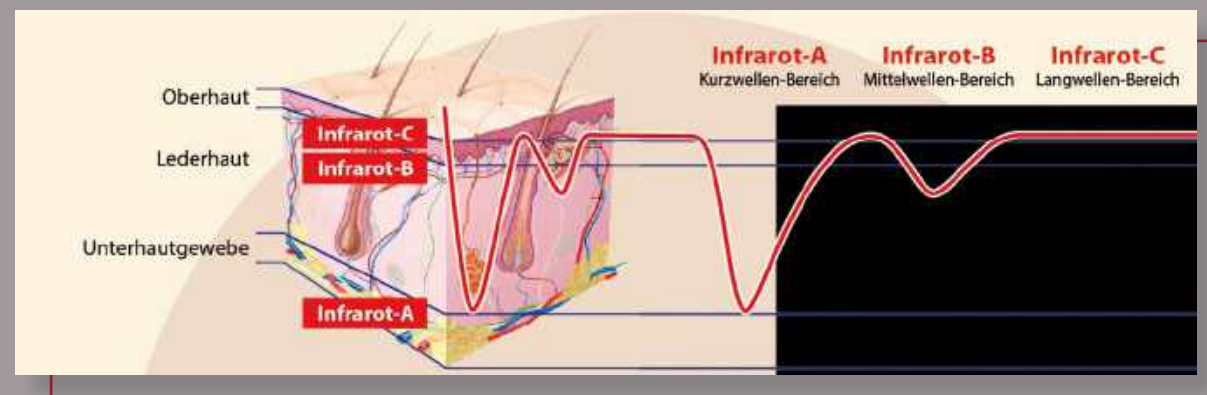
Die verwendeten Vollspektrumstrahler benötigen keine Vorheizzeit und sind sofort betriebsbereit. Modernste Regeltechnik stellt beim Erreichen der voreingestellten Temperatur sicher, dass alle Heizzonen bis auf 30% Leistung heruntergeregelt werden. So wird sichergestellt, dass während der kompletten Anwendung jederzeit ausreichend Infrarotstrahlung zur Verfügung steht.

Wirkungsweise unserer Infrarot-Wärmekabinen

Das Verweilen in einer Infrarot-Wärmekabine dient der Entspannung von Körper und Geist. Die Stärkung der Vitalität, das Wohlfühlen und Relaxen stehen hierbei im Vordergrund. Die Temperaturen von ca. 40°-50° C sind sehr angenehm und ohne Belastung für den Organismus. Für Senioren, Kinder und Sportler ist die Infrarot-Wärmekabine bestens geeignet! Die Anwendung von Wärme ist eine der ältesten Heilmethoden. Seit dem Altertum ist dies bereits bekannt. Die in unseren Kabinen verwendeten hochwertigen ABC-Vollspektrumstrahler erzeugen besonders viel Energie und dringen tief in den Körper ein.

Hier spricht man von echter Tiefenwärme. Die wohltuende Wärme löst eine sanfte Fieberreaktion aus, regt das Immunsystem an und führt so zu einer deutlichen Verbesserung der allgemeinen Widerstandskraft des Körpers. Die Entspannung und Regeneration wirkt somit ganz natürlich.

Zusätzlich ergänzen die langwelligigen Infrarot-Flächenheizelemente das Heizsystem und verteilen ihre milde Strahlungswärme gleichmäßig über die oberen Hautschichten bis hin in die tieferen Körperregionen. Bei diesem tiefgreifenden Erwärmungseffekt werden auch Muskeln und Organe intensiv stimuliert. Der Blutkreislauf wird angeregt und durch die verstärkte Durchblutung wird der Sauerstoffbedarf in den Muskeln schneller aktiviert. Fitness und Wohlbefinden sollten immer im Vordergrund der Anwendung von infraroter Strahlungstiefenwärme stehen.



UNSERE IWK SERIE

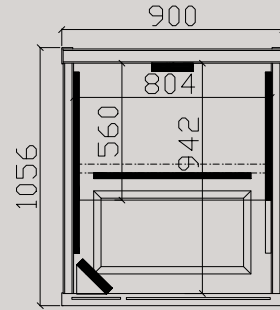
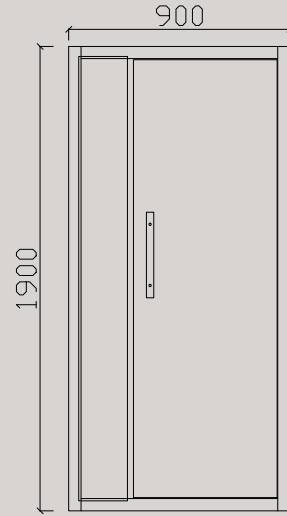




1-PERSONEN-KABINE

IWK 090

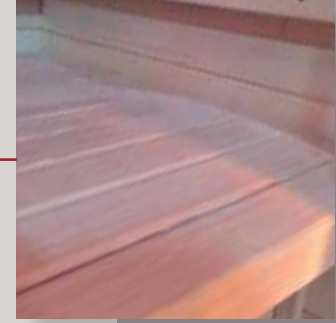
6



BEDIENFELD
DER KABINE



ERGONOMISCHE
SITZBANK



ERGONOMISCHE
RÜCKENLEHNE



VORDERWAND-
STRAHLER



Ausgesuchte Hölzer der kanadischen Hemlocktanne prägen neben der kompletten Glasfront mit Edelstahltürgriff den überaus soliden Eindruck dieser Wärmekabine.

TECHNISCHE BESCHREIBUNG

- Maße : B-090 x -T-105 x H-190 cm
- 1 Stück Vollspektrumstrahler mit Rotlichtglasscheibe 300 Watt Rückwand
- 1 Stück Flächenheizelement 460 Watt Seitenwand links
- 1 Stück Flächenheizelement 460 Watt Seitenwand rechts
- 1 Stück Vollspektrumstrahler mit Rotlichtglasscheibe 350 Watt als Eckausführung in der Vorderwand
- 1 Stück Flächenheizelement 150 Watt mit zusätzlichem EIN-/ AUS-Schalter, Einbau unter der Sitzbank
- 1 Stück Flächenheizelement 35 Watt Fußboden
- Anschluss 230 Volt/AC Steckdose

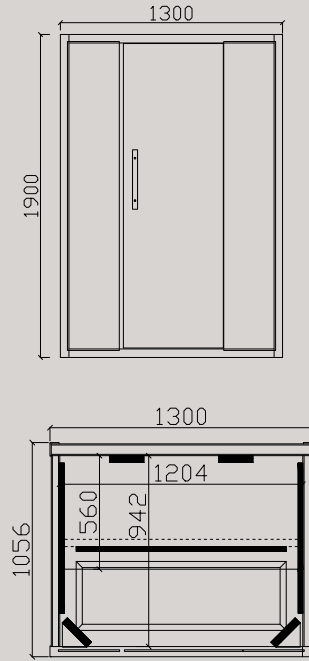
GESAMTLEISTUNG

- 6 Stück Heizelemente mit 1755 Watt Gesamtleistung
- Moderne energieeffiziente Drei-Zonen-Steuerung mit Intensitätsregelung für alle Heizelemente

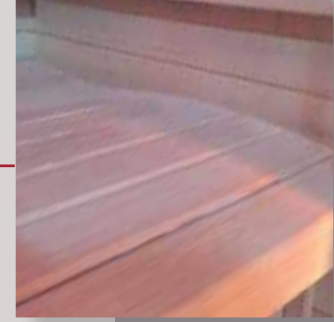
WEITERE MERKMALE

- Innen und außen aus ausgesuchter kanadischer Hemlocktanne
- Massivholzbretter, doppelwandiger Aufbau innen und außen natur
- Ergonomisches Rückengitter für die Entlastung der Wirbelsäule
- Sitzbank, speziell dem Gesäß angepasst für komfortables Sitzen
- Belüftungsgitter verstellbar im Dach eingebaut
- RGB-Rückwandbeleuchtung steuerbar mit neuester LED-Technologie
- Farben können sowohl manuell als auch über Farbwechselprogramme angewählt werden
- Zusätzliche LED-Farblichtanwendung in der Decke eingebaut, mit Fernbedienung steuerbar
- Audio System mit Radio, USB und Bluetooth
- 2 Stück Deckeneinbaulautsprecher
- Komplette Glasfront aus 8 mm Temperaturglas
- Eleganter Türgriff innen Holz, außen Edelstahl

∞ 2-PERSONEN-KABINE IWK 130



**ERGONOMISCHE
SITZBANK**



**VORDERWAND-
STRAHLER**



**ELEGANTE
GLASFRONT**



**ERGONOMISCHE
RÜCKENLEHNE**



**Elegantes Erscheinungsbild in Kombination mit effizienter Infrarottechnologie.
Diese geräumige Wärmekabine ermöglicht ein intensives Wärmebad und verspricht
Entspannung in höchstem Maße.**

TECHNISCHE BESCHREIBUNG

- Maße: B-130 x T-105 x H-190 cm
- 2 Stück Vollspektrumstrahler mit Rotlichtglasscheibe 300 Watt Rückwand
- 1 Stück Flächenheizelement 460 Watt Seitenwand links
- 1 Stück Flächenheizelement 460 Watt Seitenwand rechts
- 1 Stück Vollspektrumstrahler mit Rotlichtglasscheibe 350 Watt als Eckausführung Vorderwand links
- 1 Stück Vollspektrumstrahler mit Rotlichtglasscheibe 350 Watt als Eckausführung Vorderwand rechts
- 1 Stück Flächenheizelement 200 Watt mit zusätzlichem EIN-/AUS-Schalter, Einbau unter der Sitzbank
- 1 Stück Flächenheizelement 70 Watt Fußboden
- Anschluss 230 Volt/AC Steckdose

GESAMTLEISTUNG

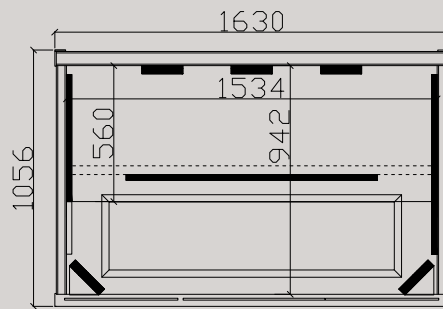
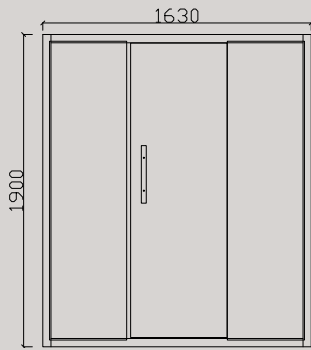
- 8 Stück Heizelemente mit 2490 Watt Gesamtleistung
- Moderne energieeffiziente Drei-Zonen-Steuerung mit Intensitätsregelung für alle Heizelemente

WEITERE MERKMALE

- Innen und außen aus ausgesuchter kanadischer Hemlocktanne
- Massivholzbretter doppelwandiger Aufbau: innen natur, außen natur
- Ergonomisches Rückengitter für die Entlastung der Wirbelsäule
- Sitzbank, speziell dem Gesäß angepasst für komfortablen Sitzkomfort
- Belüftungsgitter verstellbar im Dach eingebaut
- RGB Rückwandbeleuchtung steuerbar mit neuester LED-Technologie
- Farben können sowohl manuell als auch über Farbwechselprogramme angewählt werden
- Zusätzliche LED-Farblichtanwendung in der Decke eingebaut, mit Fernbedienung steuerbar
- Audio-System mit Radio, USB und Bluetooth
- 2 Stück Deckeneinbaulautsprecher
- Komplette Glasfront aus Temperaturklarglas 8 mm
- Eleganter Türgriff: innen Holz, außen Edelstahl

3-PERSONEN-KABINE

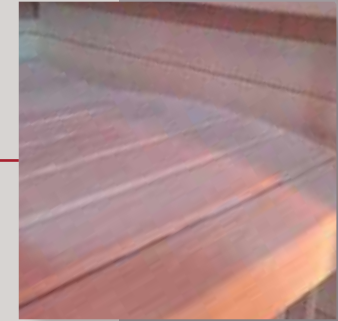
IWK 163



OPTIONALE
KOPFSTÜTZE



ERGONOMISCHE
SITZBANK



ELEGANTE
GLASFRONT



ERGONOMISCHES
RÜCKENGITTER



Langlebigkeit und Harmonie in einer erstklassigen soliden Verarbeitung.
Die elegante Form, moderne Ästhetik und großzügige Glasflächen zeigen sich hier im Detail.

TECHNISCHE BESCHREIBUNG

- Maße: B-163 x T-105 x H-190 cm
- 3 Stück Vollspektrumstrahler mit Rotlichtglasscheibe 300 Watt Rückwand
- 1 Stück Flächenheizelement 460 Watt Seitenwand links
- 1 Stück Flächenheizelement 460 Watt Seitenwand rechts
- 1 Stück Vollspektrumstrahler mit Rotlichtglasscheibe 350 Watt als Eckausführung Vorderwand links
- 1 Stück Vollspektrumstrahler mit Rotlichtglasscheibe 350 Watt als Eckausführung Vorderwand rechts
- 1 Stück Flächenheizelement 300 Watt mit zusätzlichem EIN-/AUS Schalter, Einbau unter der Sitzbank
- 1 Stück Flächenheizelement 70 Watt Fußboden
- Anschluss 230 Volt/AC Steckdose

GESAMTLEISTUNG

- 9 Stück Heizelemente mit 2890 Watt Gesamtleistung
- Moderne energieeffiziente Drei-Zonen-Steuerung mit Intensitätsregelung für alle Heizelemente

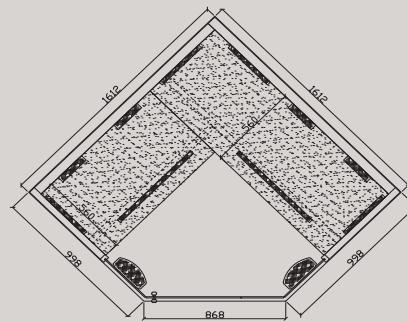
WEITERE MERKMALE

- Innen und außen aus ausgesuchter kanadischer Hemlocktanne
- Massivholzbretter doppelwandiger Aufbau: innen natur, außen natur
- Ergonomisches Rückengitter für die Entlastung der Wirbelsäule
- Sitzbank, speziell dem Gesäß angepasst für komfortablen Sitzkomfort
- Belüftungsgitter verstellbar im Dach eingebaut
- RGB-Rückwandbeleuchtung, steuerbar mit neuester LED-Technologie
- Farben können sowohl manuell als auch über Farbwechselprogramme angewählt werden
- Zusätzliche LED-Farblichtanwendung in der Decke eingebaut, mit Fernbedienung steuerbar
- Audio-System mit Radio, USB und Bluetooth
- 2 Stück Deckeneinbaulautsprecher
- Komplette Glasfront aus Temperaturklarglas, 8 mm
- Eleganter Türgriff: innen Holz, außen Edelstahl





ECKKABINE IWK 161



OPTIONALE
KOPFSTÜTZE



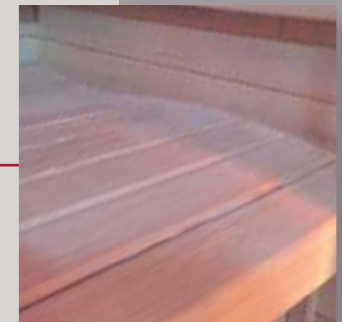
ERGONOMISCHES
RÜCKENGITTER



FRONTSTRAHLER



ERGONOMISCHE
SITZBANK



Die neue Premium ECKKABINE IWK 161 für 2-3 Personen überzeugt in solider Verarbeitung durch erweiterte Anwendungsmöglichkeiten. Die moderne Form mit anspruchsvoller Technik sorgt für eine effiziente und sichere Wärmezuführung.

TECHNISCHE BESCHREIBUNG

- Maße: B-161 x T-161 x H-195 cm
- 4 Stück ABC-Vollspektrumstrahler mit Rotlichtglasscheibe (300 Watt) in der Rückwand L/R
- 2 Stück ABC-Vollspektrumstrahler 350 Watt mit Rotlichtglasscheibe Vorderwand links und rechts
- 1 Stück Flächenheizelement 200 Watt Seitenwand links
- 1 Stück Flächenheizelement 150 Watt Rückwand links
- 1 Stück Flächenheizelement 200 Watt Seitenwand rechts
- 1 Stück Flächenheizelement 150 Watt Rückwand rechts
- 1 Stück Flächenheizelement 150 Watt mit separatem EIN-/AUS-Schalter, Wadenstrahler unter der Sitzbank links
- 1 Stück Flächenheizelement 150 Watt mit separatem EIN-/AUS-Schalter, Wadenstrahler unter der Sitzbank rechts
- 1 Stück Flächenheizelement 70 Watt im Fußbodenbereich
- Anschluss 230 Volt/AC Steckdose

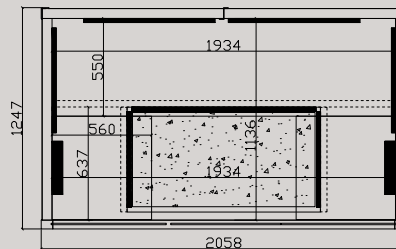
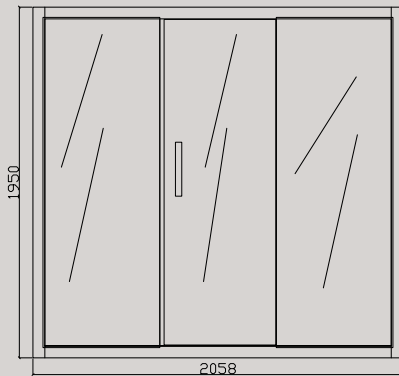
GESAMTLEISTUNG

- 13 Stück Infrarot-Heizelemente mit 2970 Watt Gesamtleistung
- Moderne, energieeffiziente Drei-Zonen-Steuerung mit Intensitätsregelung für alle Heizelemente

WEITERE MERKMALE

- Innen und außen aus ausgesuchter kanadischer Hemlocktanne
- Massivholzbretter, doppelwandiger Aufbau – innen und außen natur
- Ergonomisches Rückengitter für eine optimale Entlastung der Wirbelsäule
- Sitzbank ergonomisch geformt, speziell für einen idealen Sitzkomfort
- 2 Stück verstellbare Belüftungsgitter im Dach
- RGB-Rückwandbeleuchtung, steuerbar mit neuester LED-Technologie – die Farben können sowohl manuell, als auch über ein Farbwechselprogramm ausgewählt werden
- Zusätzliche LED-Farblichtanwendung in der Decke, mit Fernbedienung steuerbar
- Audio-System (Radio, USB und Bluetooth)
- 2 Stück Deckeneinbaulautsprecher
- Komplette Glasfront aus Temperaturklarglas 8mm
- Eleganter Türgriff innen aus Holz, außen aus Edelstahl

LIEGEKABINE IWK 206



HÖHENVERSTELL-
BARE FLEX-LEHNE



ROTLICHTGLAS-
SCHEIBE



KUNSTLEDER
POLSTERAUFLAGEN



XXL-LED-FARB-
LICHT



Wohltuende Infrarotwärme jetzt auch im Liegen genießen. Das wird möglich durch unser neues Modell IWK 206 für 2-3 Personen mit verstellbarer Liege. Diese passt sich perfekt Ihrer Körperform an.

TECHNISCHE BESCHREIBUNG

- Maße: B-206 x T-125 x H-195 cm
- 2 Stück ABC-Vollspektrumstrahler mit Rotlichtglasscheibe (300 Watt) vorne links und rechts
- 1 Stück Flächenheizelement 460 Watt Seitenwand links
- 2 Stück Flächenheizelemente 420 Watt Rückwand links
- 1 Stück Flächenheizelement 460 Watt Seitenwand rechts
- 2 Stück Flächenheizelement 420 Watt Rückwand rechts
- 1 Stück Flächenheizelement 100 Watt als Wadenstrahler unter der Sitzbank links
- 1 Stück Flächenheizelement 100 Watt als Wadenstrahler unter der Sitzbank rechts
- 1 Stück Flächenheizelement 105 Watt im Fußboden
- 1 Stück Flächenheizelement 300 Watt als Wadenstrahler unter der verstellbaren Liege
- Anschluss 230 Volt/AC Steckdose

GESAMTLEISTUNG

- 12 Stück Infrarot-Heizelemente mit 2965 Watt Gesamtleistung
- Moderne, energieeffiziente Drei-Zonen-Steuerung mit Intensitätsregelung für alle Heizelemente

WEITERE MERKMALE

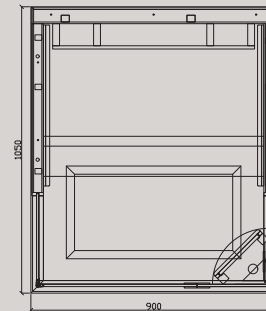
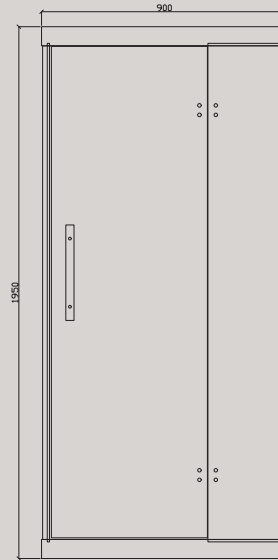
- Innen und außen aus ausgesuchter kanadischer Hemlocktanne
- Verstellbare Liege, die sich perfekt Ihrer Körperform anpasst. Die beiden vorderen Sitzplätze ergänzen die Anwendung und sorgen für eine unterbrechungsfreie Tiefenwärmeanwendung auf höchstem Niveau
- Innen und außen aus ausgesuchter kanadischer Hemlocktanne gefertigt
- Massivholzbretter, doppelwandiger Aufbau – innen und außen natur
- Ergonomische höhenverstellbare Rückengitter für eine optimale Entlastung der Wirbelsäule
- Sitzbänke vorne ergonomisch geformt speziell für einen idealen Sitzkomfort; serienmäßig mit Kunstleder-Polsterauflage
- Verstellbare Ruheliege
- Belüftungsgitter im Dach
- RGB-Rückwandbeleuchtung, steuerbar mit neuester LED- Technologie – die Farben können sowohl manuell, als auch über ein Farbwechselprogramm ausgewählt werden
- Zusätzliche LED-XXL-Farblichtanwendung in der Decke, mit Fernbedienung steuerbar
- Audio-System (Radio, USB und Bluetooth)
- 2 Stück Deckeneinbaulautsprecher
- Komplette Glasfront aus Temperaturklarglas 8 mm
- Eleganter Türgriff innen aus Holz, außen aus Edelstahl

UNSERE STYLE SERIE





1-PERSONEN-KABINE IWK 090 STYLE



**ERGONOMISCHES
RÜCKENGITTER**



**LED-BELEUCH-
TUNG ÜBER DEN
HEIZELEMENTEN**



**OPTIONALE
KOPFSTÜTZE**



**DIGITALES
BEDIENFELD**



Eine wahre Augenweide mit ästhetisch reizvollen Details prägen neben der kompletten Glasfront mit Edelstahltürgriff den überaus soliden Eindruck dieser Wärmekabine und sorgen für ein angenehmes Ambiente.

TECHNISCHE BESCHREIBUNG

- Maße: B 090 x T 100 x H 195 cm
- 1 Stück Vollspektrumstrahler mit Rotlichtglasscheibe (300 Watt Rückwand)
- 1 Stück Flächenheizelement (420 Watt Seitenwand links)
- 1 Stück Flächenheizelement (420 Watt Seitenwand rechts)
- 1 Stück Vollspektrumstrahler mit Rotlichtglasscheibe (350 Watt Vorderwand)
- 1 Stück Flächenheizelement 150 Watt mit zusätzlichem Ein- und Ausschalter, Einbau unter der Sitzbank
- 1 Stück Flächenheizelement (35 Watt Fußboden)
- Anschluss 230 Volt/AC Steckdose

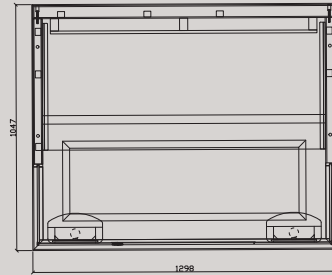
GESAMTLEISTUNG

- 6 Stück Heizelemente mit 1675 Watt Gesamtleistung
- Moderne energieeffiziente Drei-Zonen-Steuerung mit Intensitätsregelung für alle Heizelemente

WEITERE MERKMALE

- Innen und außen aus ausgesuchter kanadischer Rotzeder mit Espenleisten
- Massivholzbretter doppelwandiger Aufbau
- Ergonomische Rückengitter für die Entlastung der Wirbelsäule
- Sitzbank, speziell dem Gesäß angepasst für komfortablen Sitzkomfort
- Belüftungsgitter verstellbar im Dach eingebaut
- RGB Rückwandbeleuchtung
- Farben können sowohl manuell als auch über Farbwechselprogramme angewählt werden
- Zusätzliche LED-Farblichtanwendung in der Decke eingebaut, mit Fernbedienung steuerbar
- Audio-System mit Radio, USB, AUX und Bluetooth
- 2 Stück Deckeneinbaulautsprecher
- Glasfront aus Temperaturklarglas 8mm
- Eleganter Türgriff; innen Holz, außen Edelstahl

2-PERSONEN-KABINE IWK 130 STYLE



ERGONOMISCHE
SITZBANK



ERGONOMISCHES
RÜCKENGITTER



DIGITALES
BEDIENFELD



OPTIONALE
KOPFSTÜTZE



Elegantes Erscheinungsbild in Kombination mit effizienter Infrarottechnologie. Diese moderne Wärmekabine aus Zeder- und Espenholz ermöglicht ein intensives Wärmebad und verspricht Entspannung in höchstem Maße.

TECHNISCHE BESCHREIBUNG

- Maße: B 130 x T 105 x H 195 cm
- 2 Stück Vollspektrumstrahler mit Rotlichtglasscheibe (300 Watt Rückwand)
- 1 Stück Flächenheizelement (420 Watt Seitenwand links)
- 1 Stück Flächenheizelement (420 Watt Seitenwand rechts)
- 1 Stück Vollspektrumstrahler mit Rotlichtglasscheibe (350 Watt Vorderwand links)
- 1 Stück Vollspektrumstrahler mit Rotlichtglasscheibe (350 Watt Vorderwand rechts)
- 1 Stück Flächenheizelement 200 Watt mit zusätzlichem Ein- und Ausschalter, Einbau unter der Sitzbank
- 1 Stück Flächenheizelement (70 Watt Fußboden)
- Anschluss 230 Volt/AC Steckdose

GESAMTLEISTUNG

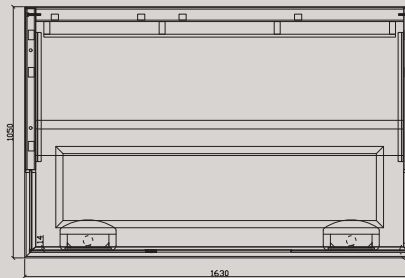
- 8 Stück Heizelemente mit 2410 Watt Gesamtleistung
- Moderne energieeffiziente Drei-Zonen-Steuerung mit Intensitätsregelung für alle Heizelemente

WEITERE MERKMALE

- Innen und außen aus ausgesuchter kanadischer Rotzeder mit Espenleisten
- Massivholzbretter doppelwandiger Aufbau
- Ergonomische Rückengitter für die Entlastung der Wirbelsäule
- Sitzbank, speziell dem Gesäß angepasst für komfortablen Sitzkomfort
- Belüftungsgitter verstellbar im Dach eingebaut
- RGB Rückwandbeleuchtung
- Farben können sowohl manuell als auch über Farbwechselprogramme angewählt werden
- Zusätzliche LED- Farblichtanwendung in der Decke eingebaut, mit Fernbedienung steuerbar
- Audio-System mit Radio, USB, AUX und Bluetooth
- 2 Stück Deckeneinbaulautsprecher
- Glasfront aus Temperaturklarglas 8mm
- Eleganter Türgriff; innen Holz, außen Edelstahl

3-PERSONEN-KABINE

IWK 163 STYLE



DIGITALES
BEDIENFELD



ERGONOMISCHE
SITZBANK



ERGONOMISCHES
RÜCKENGITTER



OPTIONALE
KOPFSTÜTZE



Für höchste Ansprüche in einer erstklassigen Verarbeitung. Die elegante Form besticht durch moderne Ästhetik. Die Infrarotkabine Style 163 ist perfekt geplant bis ins Detail. Eine Quelle der Energie und des Wohlbefindens.

TECHNISCHE BESCHREIBUNG

- Maße: B 163 x T 105 x H 195 cm
- 3 Stück Vollspektrumstrahler mit Rotlichtglasscheibe (300 Watt Rückwand)
- 1 Stück Flächenheizelement (420 Watt Seitenwand links)
- 1 Stück Flächenheizelement (420 Watt Seitenwand rechts)
- 1 Stück Vollspektrumstrahler mit Rotlichtglasscheibe (350 Watt Vorderwand links)
- 1 Stück Vollspektrumstrahler mit Rotlichtglasscheibe (350 Watt Vorderwand rechts)
- 1 Stück Flächenheizelement 300 Watt mit zusätzlichem Ein- und Ausschalter, Einbau unter der Sitzbank
- 1 Stück Flächenheizelement (70 Watt Fußboden)
- Anschluss 230 Volt/AC Steckdose

GESAMTLEISTUNG

- 9 Stück Heizelemente mit 2810 Watt Gesamtleistung
- Moderne energieeffiziente Drei-Zonen-Steuerung mit Intensitätregelung für alle Heizelemente

WEITERE MERKMALE

- Innen und außen aus ausgesuchter kanadischer Rotzeder mit Espenleisten
- Massivholzbretter doppelwandiger Aufbau
- Ergonomische Rückengitter für die Entlastung der Wirbelsäule
- Sitzbank, speziell dem Gesäß angepasst für komfortablen Sitzkomfort
- Belüftungsgitter verstellbar im Dach eingebaut
- RGB Rückwandbeleuchtung
- Farben können sowohl manuell als auch über Farbwechselprogramme angewählt werden
- Zusätzliche LED- Farblichtanwendung in der Decke eingebaut, mit Fernbedienung steuerbar
- Audio-System mit Radio, USB, AUX und Bluetooth
- 2 Stück Deckeneinbaulautsprecher
- Glasfront aus Temperaturklarglas 8mm
- Eleganter Türgriff; innen Holz, außen Edelstahl

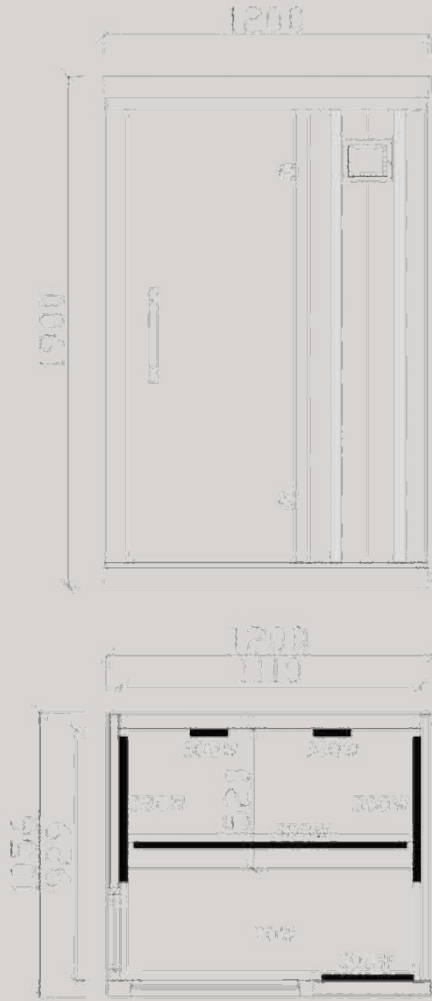
**UNSERE
SONDERMODELLE**





2-PERSONEN-KABINE

IWK 120



ERGONOMISCHE
SITZBANK



OPTIONALE
BODENHEIZUNG



MANUELL REGEL-
BARE RÜCKEN-
STRAHLER



BEDIENELEMENT
IN SCHLICHTEM
DESIGN



Wärme für Gesundheit und Wohlbefinden zum Einstiegspreis. Diese 2-Personen-Kabine lädt sie ein, dem Alltag zu entfliehen und entspannt zu schwitzen.

TECHNISCHE BESCHREIBUNG

- Maße B 120x T 105x H 190
- 2 Stück Rückenwandstrahler mit Leistungsregelung a 300 Watt (600 Watt)
- 2 Stück Flächenheizelement a 380 Watt (760 Watt)
- 1 Stück Wadenheizelement 300 Watt
- 1 Stück Flächenheizelement 300 Watt Vorderwand
- 1 Stück Bodenheizung 70 Watt (2x 35 Watt) Optional
- Anschluss 230 Volt/AC Steckdose

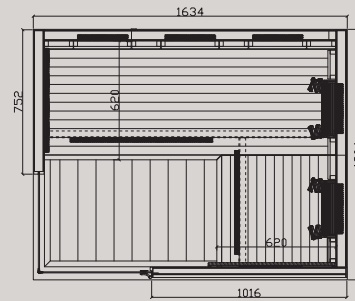
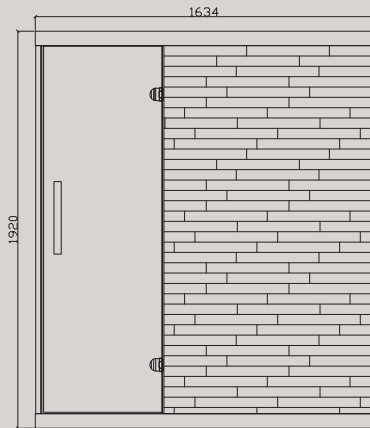
GESAMTLEISTUNG

- 7 Stück Infrarot-Heizelemente mit 2030 Watt inkl. Bodenheizung Gesamtleistung

WEITERE MERKMALE

- Innen und außen aus ausgesuchter kanadischer Hemlocktanne gefertigt
- Massivholzbretter doppelwandiger Aufbau: innen natur, außen natur
- Sitzbank, speziell dem Gesäß angepasst für komfortablen Sitzkomfort
- Belüftungsgitter verstellbar im Dach eingebaut
- Zusätzliche LED-XXL-Farblichtanwendung in der Decke, mit Fernbedienung steuerbar
- Audio-System mit Bluetooth
- 2 Stück Deckeneinbaulautsprecher
- Glastür aus Temperaturklarglas 8mm
- Optionale Fußbodenheizung
- Eleganter Türgriff: innen Holz, außen Edelstahl

3-PERSONEN-KABINE DREAM 163



ALTHOLZ



TÜRGRIF IN
ELEGANTEM
DESIGN



INNENAUSSTATTUNG
IN ZEDER



WIRBELLEHNE



Stil und Funktion in Vollendung. Die Kombination zwischen Altholz, Espe und Zeder zeigen ausdrucksvolle Eleganz und handwerkliche Qualität im Detail.

TECHNISCHE BESCHREIBUNG

- Maße: B 163 x T 130 x H 193cm
- 5 Stk. Vollspektrumstrahler mit Rotlichtglasscheibe (300 Watt Rückwand)
- 1 Stk. Flächenheizelement (420 Watt Seitenwand links)
- 1 Stk. Flächenheizelement (420 Watt Seitenwand rechts)
- 1 Stk. Flächenheizelement (200 Watt mit zusätzlichem Ein- und Ausschalter, Einbau unter der Sitzbank, lange Seite)
- 1 Stk. Flächenheizelement (200 Watt mit zusätzlichem Ein- und Ausschalter, Einbau unter der Sitzbank, kurze Seite)
- 1 Stk. Flächenheizelement (70 Watt Fußboden)
- Anschluss 230 Volt/AC Steckdose

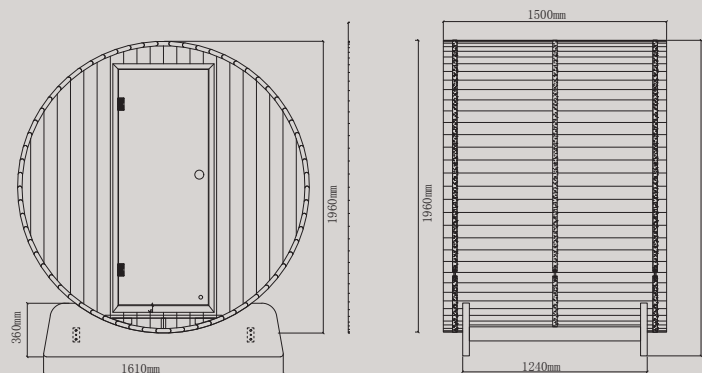
GESAMTLEISTUNG

- Gesamtleistung: 2710 Watt
- Moderne energieeffiziente Drei-Zonen-Steuerung mit Intensitätregelung für alle Heizelemente

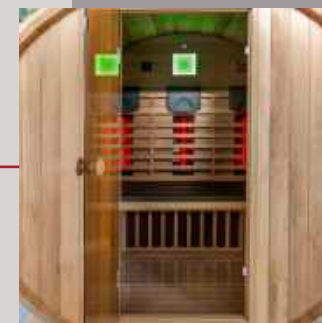
WEITERE MERKMALE

- Innen und außen aus Espenholz
- Massivholzbretter aus Espe doppelwandiger Aufbau
- Dekorwände außen aus ausgesuchten Althölzern
- Ergonomische Rückengitter aus roter Zeder
- Sitzbank, speziell dem Gesäß angepasst für komfortablen Sitzkomfort
- Belüftungsgitter verstellbar im Dach eingebaut
- RGB Rückwandbeleuchtung
- Farben können sowohl manuell als auch über Farbwechselprogramme angewählt werden
- Zusätzliches großes LED-Farblicht, mit Fernbedienung steuerbar
- Audio-System
- 2 Stück Deckeneinbaulautsprecher
- Glasfront aus Temperaturklarglas 8mm
- Eleganter Türgriff; innen Holz, außen Edelstahl

INFRAROTFASS FÜR BIS ZU 3 PERSONEN



GETÖNTE
GLASTÜR



OPTIONALE
KOPFSTÜTZEN



KUNSTLEDERAUF-
LAGE SCHWARZ



ERGONOMISCH
GEFORMTES
RÜCKENGITTER



Etwas ganz Besonderes: das Infrarot Tiefenwärmefass. Erleben Sie ein unbeschwertes Wellnessvergnügen im Außenbereich. Die außergewöhnliche Form gepaart mit ausgereifter Technik lassen Ihren Traum wahr werden.

TECHNISCHE BESCHREIBUNG

- Aus ausgesuchtem kanadischem rustikalen Zederholz gefertigt
- Maße: B-197 x T-150 x H-195 cm
- 2 Stück ABC-Vollspektrumstrahler mit Rotlichtglasscheibe 350 Watt vorne links und rechts
- 3 Stück ABC-Vollspektrumstrahler mit Rotlichtglasscheibe 300 Watt Rückwand
- 1 Stück Flächenheizelement 440 Watt Seitenwand links
- 1 Stück Flächenheizelement 440 Watt Seitenwand rechts
- 1 Stück Flächenheizelement 200 Watt als Wadenstrahler unter der Sitzbank
- Anschluss 230 Volt/AC Steckdose

GESAMTLEISTUNG

- 8 Stück Infrarot-Heizelemente mit 2800 Watt Gesamtleistung

WEITERE MERKMALE

- Kanadische-Massivholzbohlen, natur
- Ergonomisches Rückengitter für eine optimale Entlastung der Wirbelsäule
- Sitzbank ergonomisch geformt speziell für einen idealen Sitzkomfort; serienmäßig mit Kunstleder-Polsterauflage
- Belüftungsgitter im Boden
- Zusätzliche LED-Farblichtanwendung in der Rückwand, mit Fernbedienung steuerbar
- Audio-System (Bluetooth)
- 2 Stück Einbaulautsprecher
- Glastür: Braunglas aus Temperaturklarglas, 8 mm
- Eleganter Türgriff aus Holz
- Intensitätsregelung für die Heizelemente

INFRAROTFASS FÜR BIS ZU 3 PERSONEN





LED-FARBLICHT

Viele Menschen empfinden die Wirkung der Farben als sehr angenehm. Die seelische Beeinflussung der Farben erfolgt über die Augen. Hier können sie eintauchen in die Welt des wunderschönen Farbenspiels.

Dank der technischen Ausstattung der SB-Farblightgeräte können Sie verschiedene Farben mischen oder auch einzeln als leuchtende Spektralfarben genießen.

Jeder Farbe werden unterschiedliche Eigenschaften zugesprochen, die für Körper, Geist und Seele sehr förderlich sein können. Durch direkte Farbstrahlung geschieht die physikalische Aufnahme im Wesentlichen über die Haut.

WIRKUNGSWEISE DER FARBEN

Rot ist die Farbe der Wärme, des Blutes und des Feuers. Mit ihrer wärmenden Energie ist sie die Dynamischste aller Farben.

Orange ist die Farbe der warmen Quelle, der Lebensfreude und der positiven Aspekte.

Gelb ist die Farbe der Sonne und der Klarheit. Die Farbe soll Trübsinn und Ermüdung vertreiben.

Grün ist die Farbe des Herzens der Natur und bedeutet Leben und Entspannen.

Blau ist die Farbe des Himmels, der Klarheit und der Stille.

Violett ist die Farbe der geistigen Wachsamkeit, der Meditation und der Inspiration.



LACKIERUNG

Eine Infrarotkabine in weiß lackiertem Hemlockholz würde besser in Ihre Wohnung oder Ihr Badezimmer passen? Kein Problem.

Wir bieten alle Modelle auch außen matt-weiss lackiert an. Die lösungsmittelarme Farbe ist besonders umweltfreundlich und geruchs- und schadstofffrei.

DACHSCHRÄGENANPASSUNG

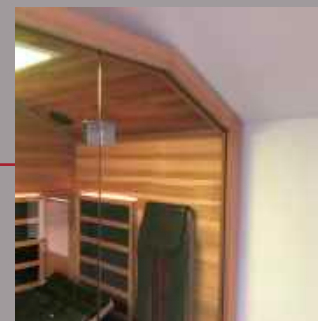
Wir ändern Infrarotkabinen aus dem Standardprogramm bezüglich Holzart, Design und Größe je nach Wunsch. Dachschrägen, Grundrahmenschrägen sowie Aussparungen sind für die Produktion dabei immer wieder eine besondere Herausforderung.

SITZPOLSTER IN SCHWARZ

Die robuste Polsterauflage aus Kunstleder wird exakt für jedes Kabinenmodell hergestellt. Schwarz ist ein besonders eleganter Farbton. Die Polsterauflage sorgt für angenehmen Sitzkomfort und eine dauerhaft schöne Optik. Außerdem wurde die Bankauflage mit einem praktischen Reißverschluss ausgestattet.

SITZPOLSTER IN BEIGE

Sie erhalten neben den schwarzen Sitzpolstern alle Größen ebenfalls in einem dezenten beige für eine edles Design.



ERGONOMISCHE RÜCKENLEHNE

Mit der mobilen ergonomischen Rückenlehne wird die Wirbelsäule spürbar entlastet. Durch die angenehme Rückenform sitzen Sie sehr bequem. Passen Sie die Neigung einfach an Ihre eigenen Bedürfnisse an und genießen Sie die angenehme und entspannende Wärme im Rücken!

WIRBELLEHNE

Die neueste Generation der IWK Wirbellehne passt sich perfekt Ihrer Rückenergonomie an. Die integrierte Kopfstütze sorgt für pure Entspannung beim Genuss der Infrarot-Wärmestrahlung.

OPTIONALE KOPFSTÜTZE

WAHLWEISE IN SCHWARZ, BEIGE ODER WEISS

Unsere Kopfstützen sorgen für den perfekten Sitzkomfort in Ihrer Infrarot-Wärmekabine. Passend zu Ihrem Modell erhalten Sie die Kopfstütze wahlweise in schwarz, beige oder weiß.



AROMATHERAPIE

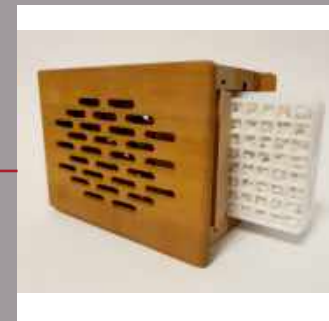
Die wohltuende Wirkung von Düften ist den Menschen schon lange überall auf der Welt bekannt. Man geht davon aus, dass jede Pflanze Energiepotenzial hat, das sich durch ihren typischen Duft auf den Menschen überträgt. Dadurch wird die Selbstheilungskraft des Körpers aktiviert, das Gleichgewicht zwischen Körper und Seele wiederhergestellt und das Wohlbefinden gesteigert.

SALZLÜFTER

Die wohltuende Wirkung von Trockensalz ist durch wissenschaftliche Studien erwiesen. Unser Trockensalz-Inhalator ist wartungsarm, einfach zu bedienen und sorgt für ein Klima, wie man es von Nord- und Ostsee kennt.

HANDTUCH

Saunieren mit einem exklusiven Liegetuch. Ob Sauna oder Infrarot-Wärmekabine, mit diesem Handtuch können Sie die Seele baumeln lassen.



MEINE HEIMSAUNA

EINFACH SCHWITZEND.

Am Freibad 42
44649 Herne

www.meineheimsauna.de
info@meineheimsauna.de
02051-4949527